

# BIBI 1490

CRAWLER SELF-LEVELLING SCISSOR LIFT



PRIMO

EVO



ALMACRAWLER 

# BIBI 1490

## SELF-PROPELLED BI-LEVELLING

The innovative BIBI 1490 self-propelled tracked scissor lift with patented self-levelling technology overcomes the standard limitations of traditional equipment.

With a working height of 14.1m (46'-5"), a load capacity of 400kg (881 lbs) and self-levelling up to +/-15°, the BIBI 1490 is designed for safety and productivity on the jobsite.

L'innovativa piattaforma a forbice cingolata semovente BIBI 1490 con tecnologia autolivellante brevettata supera i limiti standard delle piattaforme tradizionali.

Con un'altezza di lavoro di 14.1 m, una capacità di 400 kg e autolivellamento fino a +/-15°, la BIBI 1490 è progettata per garantire sicurezza e produttività.



**14.1m 46'-5"**  
working  
height  
altezza lavoro



**9.2m 30'-4"**  
travel  
height  
altezza traslazione



**AES**  
ANTI-ENTRAPMENT  
SYSTEM



Radio console  
by AUTECH

BIBI 1490 PRIMO

**REMOVABLE  
BATTERY  
PACK**

only on the PRIMO



BIBI 1490 EVO

**EVO  
DIESEL**

Yanmar Engine 3TNV80F-SDSA



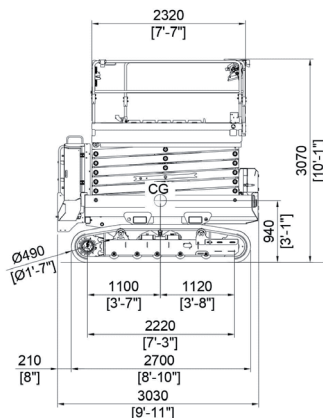
**FORKLIFT POCKETS**

Tasche per le forche del muletto

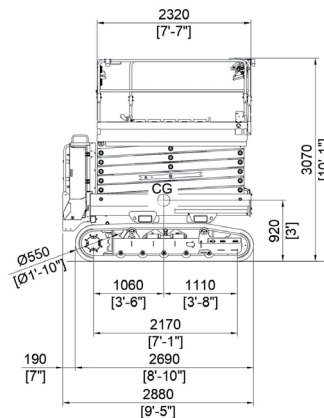


Technical data	EVO	PRIMO	Dati tecnici
Basket capacity	400 kg (2 op.) 881 lbs (2 op.)		Portata in navicella
Basket size	2.32 x 1.57 m 7'-7" x 5'-2"		Dimensione navicella
Max working height	14.1 m 46'-5"		Altezza max di lavoro
Max height basket floor	12.1 m 39'-10"		Altezza max calpestio
Travel height	9.2 m 30'-4"		Altezza di traslazione
Undercarriage	Bi-Levelling		Sottocarro
Basket levelling	Automatic		Livellamento navicella
Longitudinal levelling Front	+/- 15°		Livell. longitudinale anteriore
Longitudinal levelling Rear	+/- 15°		Livell. longitudinale posteriore
Lateral levelling	+/- 14°		Livell. laterale
Speed	max 2.5 km/h 1.55 mph	max 4 km/h 2.48 mph	Velocità
Gradeability	25°		Pendenza superabile
Side slope	25°		Massima pendenza laterale
Length	3.03 m 9'-11"	2.88 m 9'-5"	Lunghezza
Width	1.69 m ÷ 2.03 m 5'-6" ÷ 6'-8"		Larghezza
Min height with narrow tracks folded railings	2.95 (2,65) m 9'-8" ÷ 8'-8"		Altezza min ringhiere ripiegate con cingoli stretti
Min height with wide tracks folded railings	2.56 (2,26) m 8'-5" ÷ 7'-5"		Altezza min ringhiere ripiegate con cingoli larghi
Compliance	EN 280, ANSI, CSA, AS/NZS		Conforme
Main Power Source	Yanmar engine 3TNV80F-SDSA Diesel 17,8kW	LTH Power Pack 420Ah - 48V	Alimentazione principale
Electric motors	No	N°2 electric motors Total Power 15 kW	Motori elettrici
Battery charger	No	Automotive battery charger 85-265VAC 50/60Hz (automatic settings)	Caricabatterie
Total weight	5425 Kg 11960 lbs	5613 Kg 12375 lbs	Peso totale
Non-marking tracks	Optional		Cingoli anti-traccia
Anti-Entrapment System	Optional		Sistema Anti-Intrappolamento

### BIBI 1490 EVO

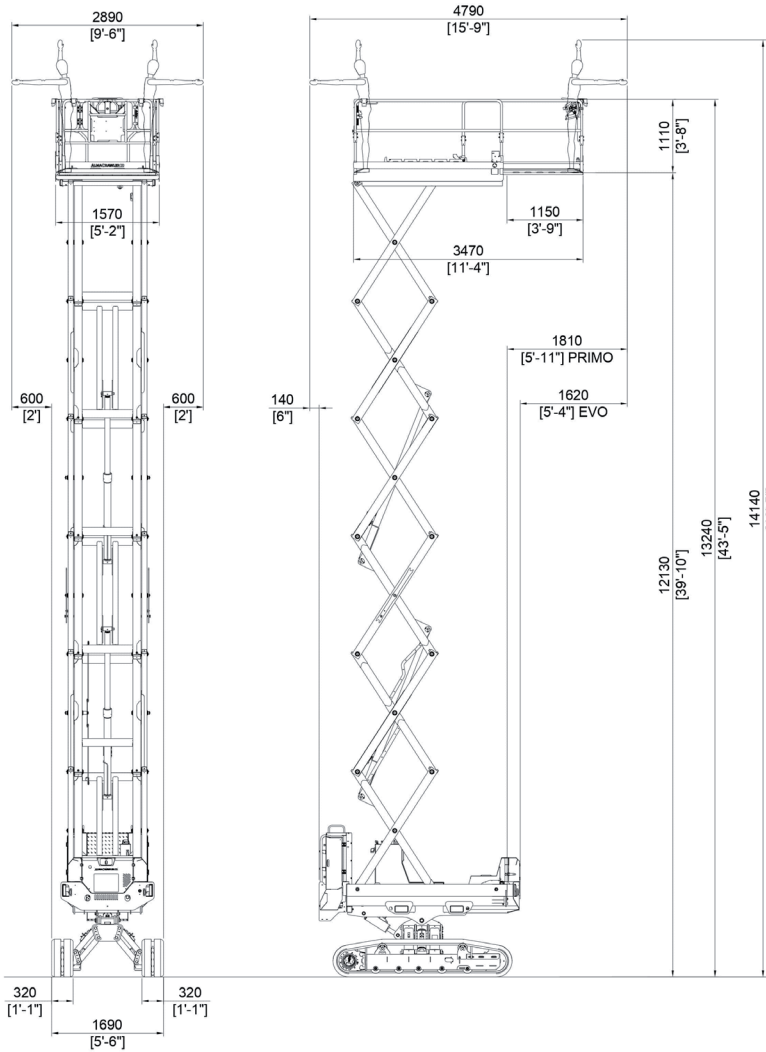


### BIBI 1490 PRIMO

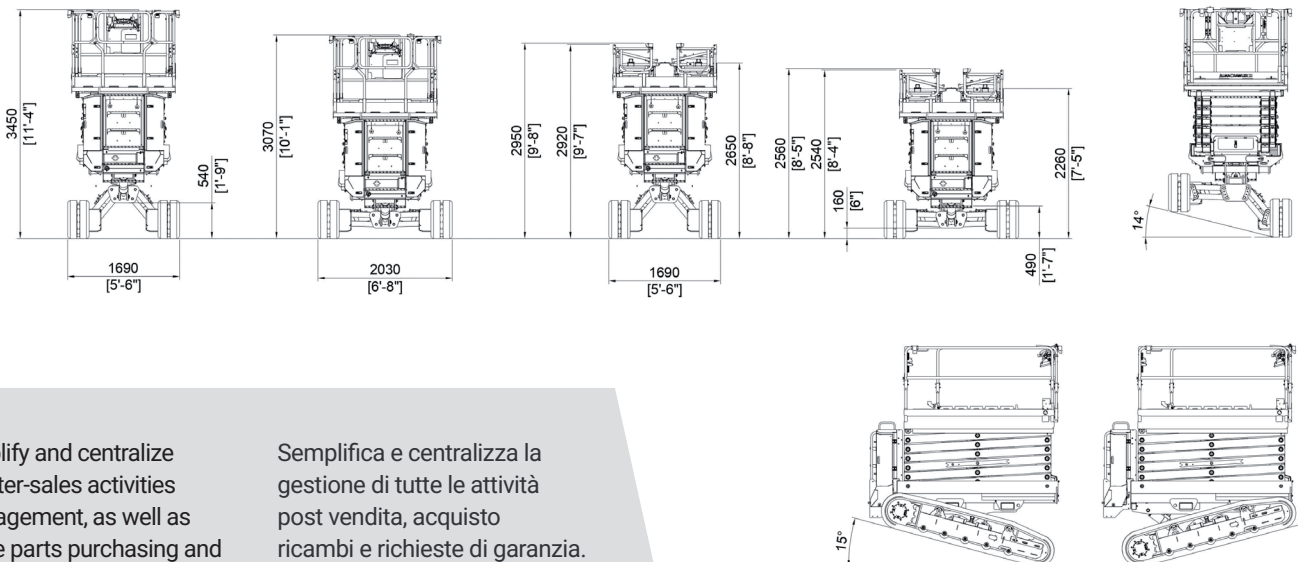
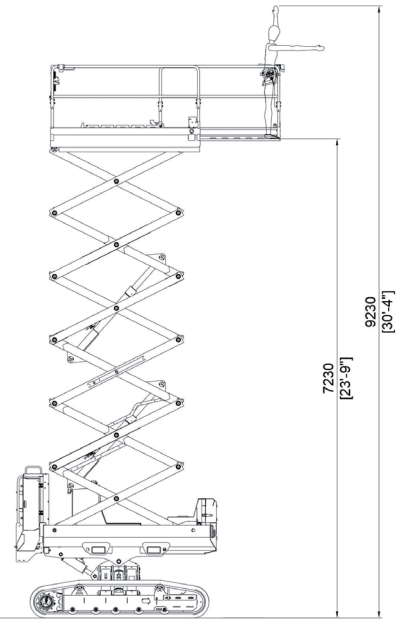


# BIBI 1490

MAXIMUM WORKING HEIGHT, TRAVELLING NOT PERMITTED



MAXIMUM WORKING HEIGHT WITH TRAVELLING PERMITTED  
MAXIMUM WORKING HEIGHT WITH LEVELLING PERMITTED  
(Pro-Active levelling system)



Simplify and centralize all after-sales activities management, as well as spare parts purchasing and warranty procedures.

Semplifica e centralizza la gestione di tutte le attività post vendita, acquisto ricambi e richieste di garanzia.

**MYALMAC  
CONTROL  
PANEL**



**ALMACRAWLER**

Via Caduti sul Lavoro 1  
46019 Viadana (MN) - ITALY  
+39 0375 83 35 27  
info@almac-italia.com  
www.almac-italia.com